

Bostadens kvaliteter

Vad är det egentligen som gör en bostad kvalitativ? Är det en fråga med ett svärfångat, subjektivt svar eller finns det riktlinjer som vi kan enas kring?

Och vad finns det för kvaliteter i de bostäder vi arkitekter själva har valt att bo i? Hur kan vi göra för att inspireras av dem, lyfta fram dem och integrera dem i det vi ritat?

Vi på ETTTELVA Arkitekter vill bygga som vi själva vill bo. Därför har vi gjort en intern kartläggning som syftar till att ta reda på vad vi finner kvalitativt med våra bostäder. I utställningen Bostadens kvaliteter presenterade vi ett hundratal bilder på vad våra medarbetare uppskattar i sina hem, men även vad vi önskar att vi kunde undvika. Så bor vi är en sammanfattning och analys av vår kartläggning.

Så bor vi är inget forskningsprojekt utan en övning för att höja medvetenheten kring goda bostäder. Projektet är en del av ett större arbete som syftar till att sätta fokus på bostadsarkitektur.

/ETTELVA Arkitekter www.ettelva.se



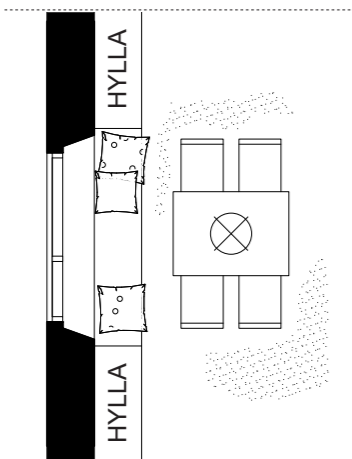
/ ETTTELVA ARKITEKTER

Vi bygger omtanke i en föränderlig värld

Funktion

Djupa fönsterbänkar och välplanerad förvaring anses vara bra funktioner i hemmet. Många av oss vill ha smart förvaring med inbyggda funktioner såsom platsbyggda hyllor, bänkar och vinställ. Vi gillar mysiga eldstäder och vill leva sladdfritt.

LÖSNING: Våga plocka russin i äldre arkitektur eller det projektgruppen gillar med sina hem och för in kvaliteterna i våra projekt! Inbyggda garderober begränsar möjligen flexibiliteten men ger karaktär och ordning. Kanske kan man slå ihop en fönsternisch med inbyggd förvaring? Arkitekter och byggaktörer kan tjäna på att utforma hem med platsbyggda funktioner som tillval för att skapa hem med själ. Det vill folk ha!



Djupa fönsterbänkar som kan användas som sittplats eller extra förvaring ger hög mysfaktor.

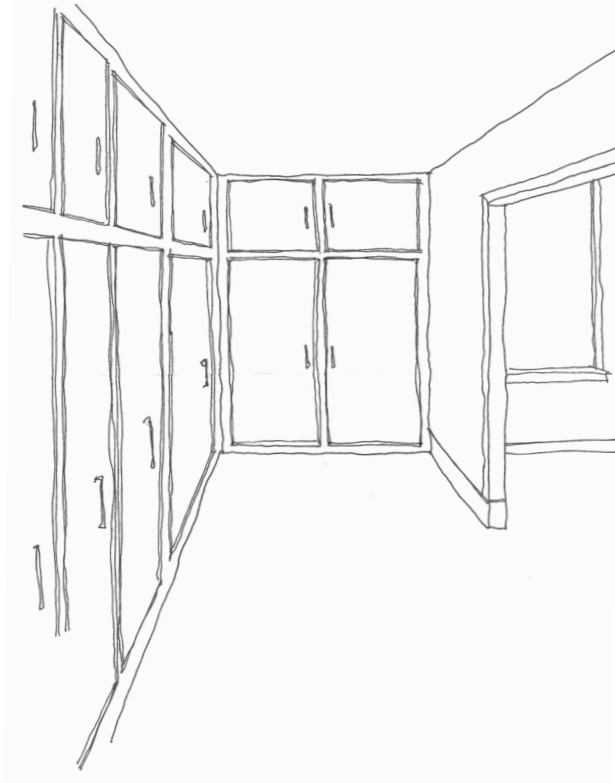


Öppen eldstad både värmer och skapar atmosfär för under våra långa kalla och mörka vintrar.

Förvaring

Alla behöver mycket förvaring, såväl i klädskåp som i förråd! Förvaring upp till tak i kök och hall ses som ytteffektiv, och den får gärna vara platsbyggd. Det gamla hederliga skafferiet ses fortfarande som en kvalitet som fler av oss vill ha!

LÖSNING: Våga rita mer än SIS-angiven stånglängd! Och klädskåp behövs även i små lägenheter. SIS är ett fantastiskt verktyg men behöver inte vara den enda måttstocken för kvalitet och funktion. Ofta kan vi uppfylla större kundvärden genom egna kreativa lösningar.



Unika lösningar skapar projektvärden. Varför inte en svaånad hallmöbelförstärkning?

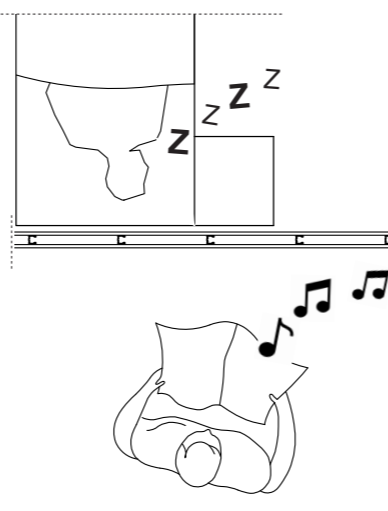


Skafferiet gör återvänd vägarna hem!

Funktion

Dåliga ljudförhållanden till följd av enkelgipsväggar irriterar oss, liksom ljudläckage runt dörrar och fönster. Ej genomtänkta kök är svårarvänder, till exempel otillräckliga arbetsytor och tillkommande funktioner som ej ryms i originallösning, såsom diskmaskin och kaffe-bryggare.

LÖSNING: Varför har det blivit standard att bygga enkelgipsväggar? Finns det andra lösningar för att få bättre ljudmiljö i våra hem? Det krävs mer än en väluttagen yta för att förråd och klädskåp ska vara funktionella, hyllolacering och dörrslagnings måste planeras väl. Ofta är köket hemmets hjärta och ska få ta plats. Vi vill rita köket tidigt och tänka större och smartare än SIS.



Mislyckad ombyggnad av originalkök.

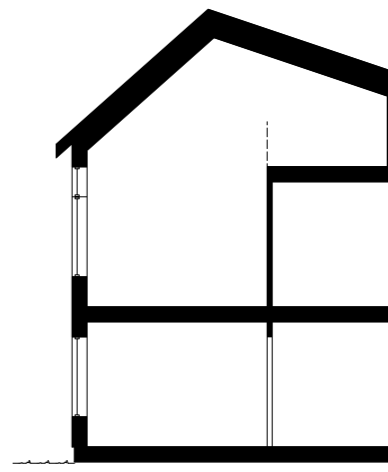


Ostuderad enkelgipsvägg, ger överhöring mellan rum.

Plan / Elevation

Finurliga lösningar och samutnyttjande/dubbel-funktionalitet gillar vi, t.ex. plats för böcker och lek eller plats för växter och vila i samma utrymmen. God innetakshöjd, volym, är lika med levnadslyx. Små utrymmen med eget direkt dagsljusintag upplevs som positiva trots liten yta. Öppningar mellan små rum ger både ljus och en upplevelse av ett större rum. Ljus från flera olika riktningar i samma rumslighet är fint! Att kunna skilja på privat och offentligt i det stora och det lilla är också viktigt. I en etta har en sovalkov ett stort värde och i en större bostad är det lyxigt att ha ett extra badrum eller rymligare klädförvaring i en smart planerad hall.

LÖSNING: Våga tänka tredimensionellt! Vi uppmanar att tänka även i sektion, inte bara i plan. Finns det utnyttjade utrymmen som kan



användas till nya funktioner och ge mer värden? Finns det plats för förvaring eller övertjus ovanför dörrar?



En nycklad yta för sömn är högt värdesatt trots att ytan är liten. Fram, Fram för sovokonen!

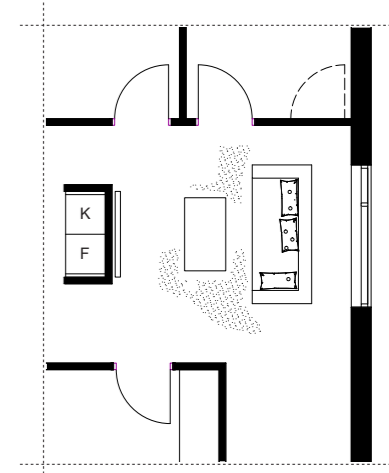


Lysen av volym i kombination med olika ljusinställningar är en dröm för många av oss.

Plan / Elevation

Ett rum med för många dörrar och ogenomtänkta öppningar upplever vi som negativt. Om vi har "konstiga" vinklar och vrår måste de vara programmerade med en funktion. (Nischer kan vara något positivt! Se under Funktion.) Framför allt besvärar vi av för små utrymmen för tvättstuga och förvaring. Kök som ej är planerade med omsorg är ett stort minus, särskilt om ytan eg. är tillräcklig. Vi gillar inte heller toaletter vid kök! Och för trånga och ordnade cykelrum är störande.

LÖSNING: Kompromissa inte med ytan! Lägg omsorg på att skapa väl utformade rum med goda möbleringsmöjligheter. På bilden intill är ett exempel som uppfyller SIS men som är svårbeboet.



Arbetsytor över bänkar, sista kök är svårarvänder.

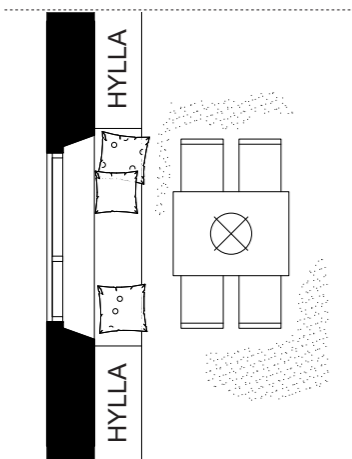


Köps med knölig uppställning. Cykelrummet bildar för en dålig start på dagen.

Funktion

Djupa fönsterbänkar och välplanerad förvaring anses vara bra funktioner i hemmet. Många av oss vill ha smart förvaring med inbyggda funktioner såsom platsbyggda hyllor, bänkar och vinställ. Vi gillar mysiga eldstäder och vill leva sladdfritt.

LÖSNING: Våga plocka russin i äldre arkitektur eller det projektgruppen gillar med sina hem och för in kvaliteterna i våra projekt! Inbyggda garderober begränsar möjligen flexibiliteten men ger karaktär och ordning. Kanske kan man slå ihop en fönsternisch med inbyggd förvaring? Arkitekter och byggaktörer kan tjäna på att utforma hem med platsbyggda funktioner som tillval för att skapa hem med själ. Det vill folk ha!



Djupa fönsterbänkar som kan användas som sittplats eller extra förvaring ger hög mysfaktor.

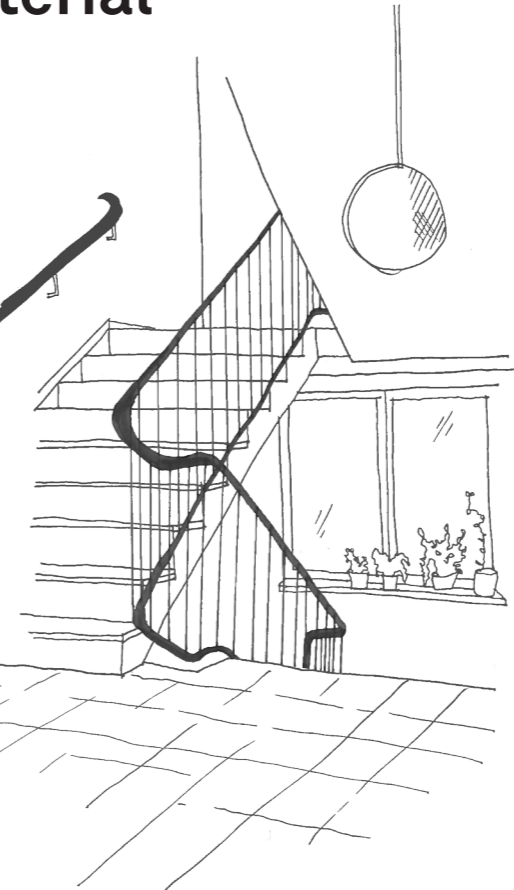


Öppen eldstad både värmer och skapar atmosfär för under våra långa kalla och mörka vintrar.

Detaljer / Material

Det finns saker som förgyller även det enklaste av rum. Sådant som vi värderar högt är omsorgsfulla detaljer, om de så är en yrkes-skickligt sågad gering av ett hörn eller ett räcke som avslutas med större omtanke än en kapad yta. Vi uppskattar fina materialmöten och enkla material som åldras väl, det kan vara furuplank såväl som smidesräcken.

LÖSNING: Ett ädlare material i en entrédörr kan lyfta upplevelsen av ett helt rum, eller ett helt hus. Det krävs inte jättehöga standarder för att höja detaljeringsnivån. Skissen visar att trapphus där särskild omsorg har lagts på trappsteg och högkvalitativt gotmaterial.



Ett vackert utformat trappsteg kan piffa upp en annars enkelt trappa.



En öppen hylla delar av rum men bibehåller kontakten mellan funktioner och ger en lugn känsla.

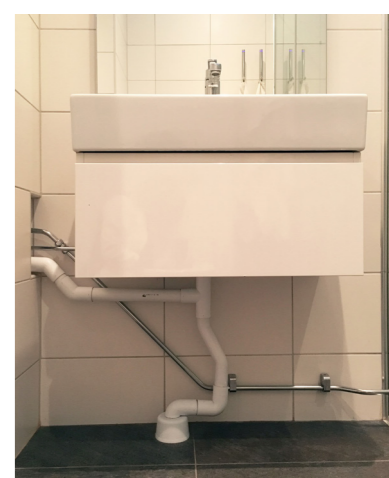
Detaljer / Material

Funktioner som har en bra planerad lösning men som ändå har utförts bristfälligt gör oss sorgna. Ett korrekt utfört jobb av en yrkeskicklig hantverkare lyfter alla rum medan full utförda detaljer som sneda rödrutningar och ormbon i mediaskåp drar ner helhetsupplevelsen.

LÖSNING: Vi gillar effektiva teknisklösningar men inte på bekostnad av ett sammanhållet visuellt intryck. Bilden visar en trång hall där installationssluckor och sänkt tak för teknik fått onödigt hög prioritet.



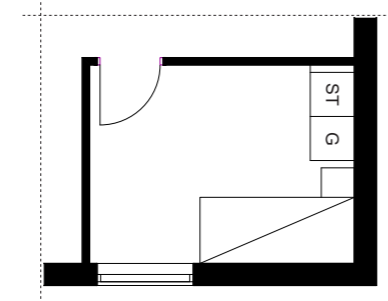
Många möten i samma punkt tappar höga krav på precision.



Märkliga lösningar skapar onödigt rörligt intryck och avstämde badrum.

Förvaring

Vi brottas alla med röriga klädskåp, tvättstugor och garderober. Frågan är om ordnan kan lösas på ritbordet? Förvaringsutrymmena anses ofta vara underdimensionerade och oplanerade. Fritt stående garderober uppfyller SIS men hindrar lätt möblering. I nybyggda lägenheter ersätts förråd i källare/vind ibland av större klädskåp i lägenheten, en funktion som sällan fungerar i verkligheten när skidor, bildäck och utemöbler trängs med vinterkappor och kläder.



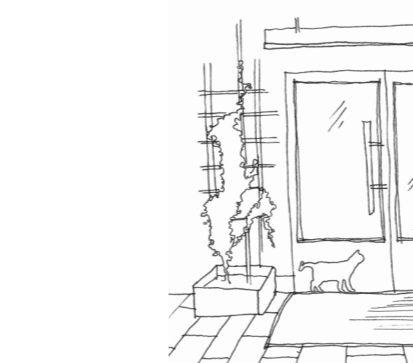
Alltmerit kasse!



En efterhand installerad tvättmaskin gör ett klädskåp mer funktionellt och utrymme förklarar sin ursprungliga funktion.

Utemiljöer

Vi gillar att ha det grönt omkring oss! Vi gillar också att ha plats för det privata samt tillgång till en större yta att vistas på. Det är även denna större yta som vi tycker om att blicka ut över inifrån våra hem. Även en enklare gård uppskattas om den har ytor som utformats och aktiverats för gemenskap där vi kan möta våra grannar och solen.



Balkong i bra väderstreck. De får gärna ha utsikt över parkgård.



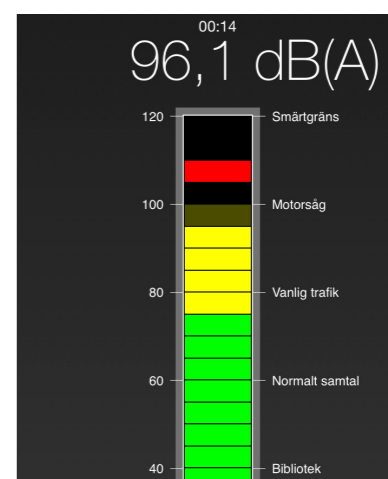
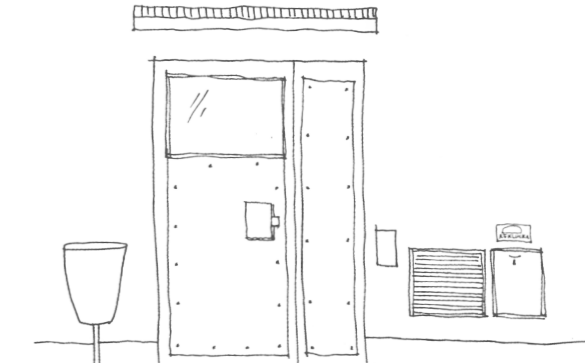
En egen, lättillgänglig och avskild yta utomhus värdesätter högt.

Utemiljöer

En entré som utformas enbart för att uppfylla säkerhets- och funktionskrav utan hänsyn till de boendes upplevelse kan skapa otröghet. En personlig miljö som designats för att vara underhållsfri kan istället uppmanas till förståelse. Även en dålig ljudmiljö gör upplevelsen av våra utemiljöer. Vi störs av högljudiga grannar på gården, skrik från närliggande

försolor och skolor, hårda ljud från industriområden, trafikbuller och ljud från handlares lastkajer.

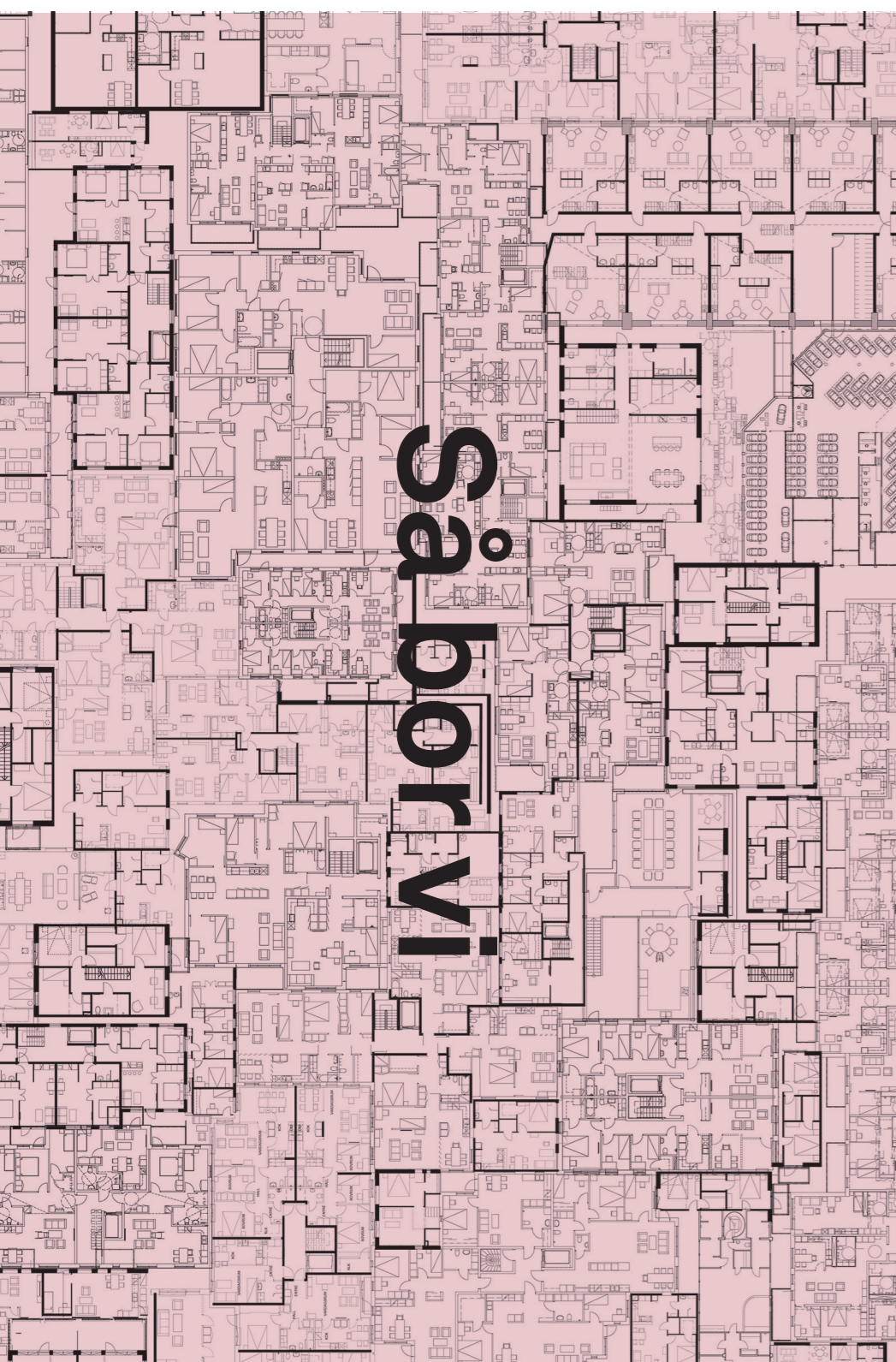
LÖSNING: Undvik alltför mycket hårdbelagda ytor för att förbättra akustiken. Skapa inbjudande entrésituationer som gör bostaden unik och ta hjälp av gronska!



Hög och hållande trafikljud är ett störande inslag i miljön för rekreation.



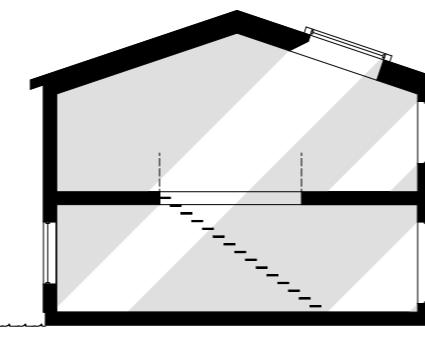
Dåligt planerade utemiljöer med hårdlagda ytor utan omtanke är otyliga.



Ljus

Vi gillar nästan alla sorters fönster och ljusinsläpp! Mycket spröjs eller rena stora glasöar – vi älskar allt, bara fönstren anpassas till arkitekt-urens tidsepo. Takfönster, partier mellan rum och ljusinsläpp i ytterdörrar är exempel på andra typer av fönster som är omtyckta.

LÖSNING: Vi vet att mängden dagsljus och hur ljusinsläpp utformas ger effekt på vår hälsa. Det ska inte kompromissas med och bör få större dignitet i designprocessen. Vilka väderstreck riktar sig fönstren åt, hur när ljuset in, vilka material möter ljuset? Vår del av världen är mörk stora delar av dagen och året. Alla saktar vi efter ljus. Finns det anledning att överväga artificiellt dagsljus i våra hem?



Utsikt från arbetsytan i kök ger mer värden.

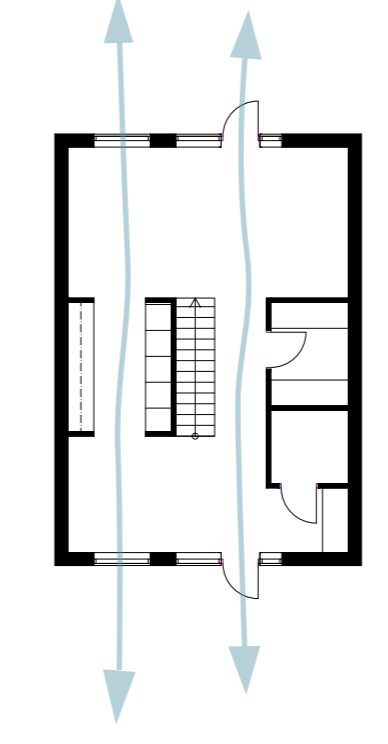


Glaspartier riktar för hela väggarna är ett lugnt alternativ till rumindelning.

Siktlinjer

Vi tycker om att veta vad som finns utanför och ta in omgivningen i våra inhemmiljöer. Fönstrens placering är viktigt för fasadtrycket, men främst för hur bostaden upplevs inifrån. Att ha visuell kontakt med omgivningarna ger bostaden en större känsla av rum. Det ger öppenhet och sammanhang även i små bostäder.

LÖSNING: Utblickar över takåsar, tallar, gårdar, trädgårdar och grannhus ger oss en hemmakänsla. Långa siktlinjer ger översikt över hemmet och öppnar upp för rörelse. Vad moter min blick när jag rör mig i mitt hem? Finns det ett vackert motiv utomhus som kan användas som fond och ge mer värde i inhemmiljön? Att avsluta siktlinjer genom rummen med fönster och en utblick är fint!



Avslutad siktlinje med tak-siktlinje från hall till gård ger sammanhang.



Gronska utsikt för fönstret är livskvalitet.

